

ColorWorks C7500-Serie

# DER NEUE MAßSTAB FÜR DEN INDUSTRIELLEN DRUCK VON FARBETIKETTEN



**EPSON**<sup>®</sup>  
EXCEED YOUR VISION

# ColorWorks C7500-Serie

Die Epson ColorWorks C7500-Serie setzt neue Maßstäbe für zuverlässigen, schnellen und hochwertigen hausinternen Etikettenfarbdruck.

## Zuverlässig

Die Kombination aus robustem Design und neuester Epson-Technologie liefert eine herausragende Leistung, auf die auch in industriellen Umgebungen stets Verlass ist.

## Schnell

Der neue PrecisionCore-Druckkopf liefert schnelle Druckgeschwindigkeiten von bis zu 300 mm/Sek. – selbst bei hohen Auflösungen von 600 × 1.200 dpi.

## Beruhigend

Mit der Standardgarantie von einem Jahr Carry-In oder 500 km Druckleistung<sup>1</sup> ist alles abgedeckt, sodass Sie sich keine Sorgen um Ersatzteile machen müssen.

## ColorWorks C7500

Ideal für Drucke, bei denen es auf Haltbarkeit ankommt



Verwendet DURABrite Ultra-Pigmenttinte



Optimale Druckergebnisse auf matten Medien



## ColorWorks C7500G

Kombiniert hervorragende Druckqualität und Haltbarkeit



Verwendet UltraChrome DL-Pigmenttinte



Optimale Druckergebnisse auf Glanzmedien



## Geringe Kosten

Mit effizienten großvolumigen Einzelpatronen halten Sie die Kosten niedrig.

## Industrielle Anwendung

Das Metallgehäuse mit automatischem Papierschneider und optionaler Abroll-/Aufrolleinheit sorgt in jeder Umgebung für eine lange Betriebsdauer.

## Hervorheben durch Farbe

Verleihen Sie Ihren Daten Farbe, indem Sie dem ZPLII-Datenstrom einfache Programmerweiterung hinzufügen.

## Plug-and-Play

Dank der integrierten ZPL II-Emulation lassen sich Schwarzweiß-Etikettendrucker schnell und einfach ersetzen und um Farbdruck erweitern.

## Langlebige Ausdrücke

Die Epson DURABrite Ultra- und UltraChrome DL-Pigmenttinten liefern ein langlebiges, wisch- und wasserfestes Druckbild.

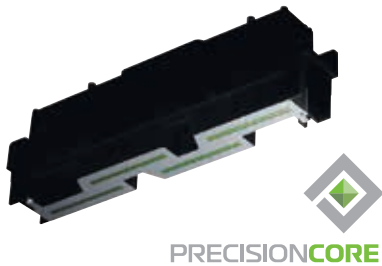
## Einfache Bedienung

Das intuitive Bedienfeld sorgt zusammen mit einem mühelosen Einlegen von Rollenmedien und dem einfachen Austausch von Tintenpatronen für einen reibungslosen Betrieb.



# Technologie

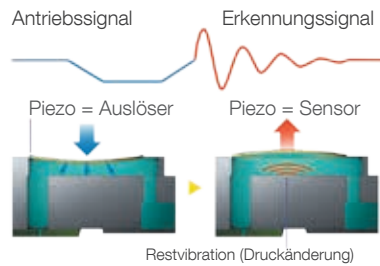
## PrecisionCore



Der neue PrecisionCore-Druckkopf ist die innovative Technologie hinter der ColorWorks C7500-Serie.

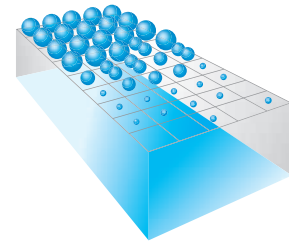
Anders als bei wärmebasierten Tintenstrahlsystemen wird die Tinte bei der PrecisionCore-Technologie über leistungsfähige mikromechanische Piezo-Elemente ausgestoßen. Da keine Wärme entsteht, ist der Druckkopf sehr lange haltbar (Permanentdruckkopf) und muss nicht ausgewechselt werden<sup>2</sup>.

## Automatische Düsenprüfung



Profitieren Sie mithilfe der automatischen Düsenprüfung von gleichbleibender Druckqualität. Verstopfte Düsen werden sofort erkannt und gereinigt. Die automatische Düsenprüfung sorgt für maximale Zuverlässigkeit und reduziert so die Ausfallzeiten.

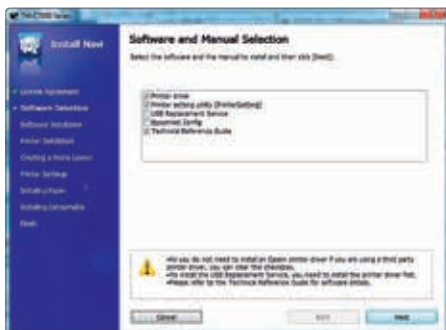
## Variable Sized Droplet-Technologie (VSDT)



Die Variable Sized Droplet-Technologie von Epson liefert die perfekte Kombination aus Geschwindigkeit, Qualität und effizientem Tintenverbrauch. Es wird stets die optimale Tröpfchengröße gewählt. Dies führt zu einem perfektem Druckbild, das mit bestmöglicher Effizienz erzeugt wird. Dabei spielt es keine Rolle, ob es um feine Details oder große Farbflächen geht.

# Software

## Treiber für Microsoft Windows und Epson InstallNavi-Software



Die InstallNavi-Software führt Sie durch eine einfache und fehlerfreie Druckerinstallation. Drucken Sie mithilfe des Windows®-Druckertreibers aus jeder beliebigen Windows-Anwendung.

## Direkte Ansteuerung durch ESC/Label und ZPLII



Die integrierte ESC/Label-Programmiersprache ist mit ZPL II kompatibel. So kann der Drucker auch in bereits vorhandenen Workflows verwendet werden. Darüber hinaus ermöglicht ESC/Label die Steuerung von Druckern der C7500-Serie von jedem Betriebssystem und/oder aus jeder Anwendung heraus.

## Geräteeigene Treiber für führende professionelle Etikettiersoftware



Die geräteeigenen Treiber (auf der Website des Softwareanbieters per Download erhältlich) verwenden den ESC/Label-Befehlssatz, um direkt aus der Etikettiersoftware zu drucken oder auf die Funktionen der ColorWorks C7500-Serie zuzugreifen.

# Technische Produktdaten

	ColorWorks C7500		ColorWorks C7500G
<b>Technologie</b>	Druckmethode	Zeilendruck (PrecisionCore MicroTFP)	Zeilendruck (PrecisionCore MicroTFP)
	Düsenkonfiguration	600 Düsen pro Farbe	600 Düsen pro Farbe
	Tintenfarben	Magenta, Yellow, Cyan, Black	Magenta, Yellow, Cyan, Black
	Tintentechnologie	DURABrite™ Ultra	UltraChrome DL
<b>Drucken</b>	Druckgeschwindigkeit	Max. 300 mm/Sek. bei 600 × 1.200 dpi (108 mm Druckbreite)	Max. 300 mm/Sek. bei 600 × 1.200 dpi (108 mm Druckbreite)
	Druckauflösung	Max. 600 × 1.200 dpi	Max. 600 × 1.200 dpi
	Druckbreite	Max. 108 mm	Max. 108 mm
<b>Medium</b>	Format	Rolle (Außendurchmesser 8 Zoll), Endlospapier	Rolle (Außendurchmesser 8 Zoll), Endlospapier
	Breite	Min. 50 mm, Max. 112 mm	Min. 50 mm, Max. 112 mm
	Typ	Gestanzte Etiketten, Papier mit Black Marks, Etikett mit Black Marks	Gestanzte Etiketten, Papier mit Black Marks, Etikett mit Black Marks
<b>Allgemein</b>	Schnittstellen	USB 2.0 Typ A, Ethernet-Schnittstelle (100 Base-TX/10 Base-T)	USB 2.0 Typ A, Ethernet-Schnittstelle (100 Base-TX/10 Base-T)
	Automatischer Papierschneider	Inklusive	Inklusive
	Betriebsspannung	100 ~ 240 V, 50 ~ 60 Hz	100 ~ 240 V, 50 ~ 60 Hz
	Leistungsaufnahme	Bereitschaftsmodus: ca. 4 W, beim Druck: ca. 86 W	Bereitschaftsmodus: ca. 4 W, beim Druck: ca. 86 W
	Temperatur/ Luftfeuchtigkeit	Lagerung: -20~60 °C (5~85 % rel. Luftfeuchtigkeit) Drucken: 5~35 °C (20~80 % rel. Luftfeuchtigkeit)	Lagerung: -20~60 °C (5~85 % rel. Luftfeuchtigkeit) Drucken: 5~35 °C (20~80 % rel. Luftfeuchtigkeit)
	Produktabmessungen	392 × 598 × 395 mm (Breite × Tiefe × Höhe)	392 × 598 × 395 mm (Breite × Tiefe × Höhe)
	Produktgewicht	37 kg	37 kg
<b>Software</b>	Druckertreiber	Windows®	Windows®
	Befehlssatz	ESC/Label	ESC/Label

## Optionen

TU-RC7508: Aufrollleinheit	C32C815471
----------------------------	------------

## Medium

Premium Matte Label
High Gloss Label
PE Matte Label
BOPP High Gloss Label
BOPP Satin Gloss Label

Eine vollständige Liste der verfügbaren Medien finden Sie unter [www.epson.de/colorworks-media](http://www.epson.de/colorworks-media)

## Verbrauchsmaterialien

SJMB7500: Wartungs-Kit	C33S020596
------------------------	------------

### ColorWorks C7500

SJIC26P(K): Tintenpatrone (Black)	C33S020618
SJIC26P(C): Tintenpatrone (Cyan)	C33S020619
SJIC26P(M): Tintenpatrone (Magenta)	C33S020620
SJIC26P(Y): Tintenpatrone (Yellow)	C33S020621

### ColorWorks C7500G

SJIC30P(K): Tintenpatrone (Black)	C33S020639
SJIC30P(C): Tintenpatrone (Cyan)	C33S020640
SJIC30P(M): Tintenpatrone (Magenta)	C33S020641
SJIC30P(Y): Tintenpatrone (Yellow)	C33S020642



**ESC/Label**



Better Products for a Better Future

Weitere Informationen erhalten Sie unter [www.epson.de/C7500](http://www.epson.de/C7500).

<sup>1</sup> Der Druckkopf wird durch die Garantie des Druckers abgedeckt. Die Standardgarantie des Druckers beträgt ein Jahr Carry-In oder 500 km Druckleistung, je nachdem, was zuerst eintritt. Fragen Sie Ihren Epson Fachhändler nach optionalen erweiterten Garantiepaketen.

<sup>2</sup> Die Produktlebensdauer vom ColorWorks C7500 definiert sich als 500 km eingezogene Papierlänge.

Weitere Informationen erhalten Sie von Ihrer Epson Niederlassung oder unter [www.epson.de](http://www.epson.de).

Epson Deutschland GmbH  
Otto-Hahn-Str. 4  
D-40670 Meerbusch  
Info-Line: +49 (0) 2159/92 79 500  
Telefax: +49 (0) 2159/538-3000  
[www.epson.de](http://www.epson.de)

Epson in Österreich  
Info-Line: 01 253 49 78 333  
[www.epson.at](http://www.epson.at)  
Epson in der Schweiz  
Info-Line: 022 592 7923  
[www.epson.ch](http://www.epson.ch)

Alle Marken und eingetragenen Warenzeichen sind das Eigentum der Seiko Epson Corporation oder der jeweiligen Rechteinhaber. Diese Produktinformationen können ohne vorherige Ankündigung geändert werden.

**EPSON®**